



Klik eller scan



## Produktbeskrivelse

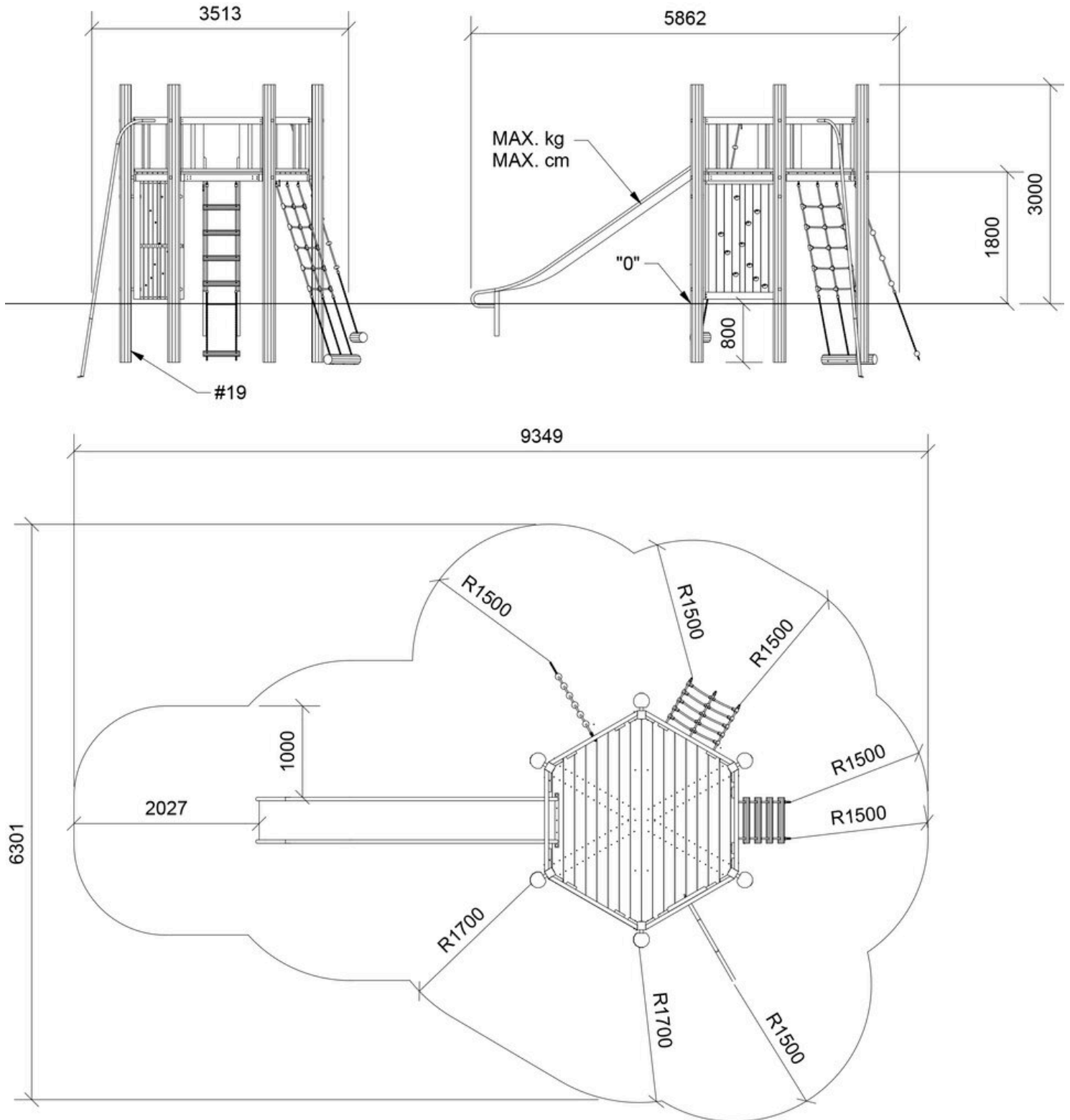


Alder	5+
Antal brugere	8
Farve	Ufarvet
Primære materialer	Robinia, Kernefy, Krydsfiner, Taifun, Rustfri stål
Forankring	Robinia i jord
Faldhøjde	1,8 m
Dimensioner (lxbxh)	5,9 x 3,5 x 3 m
Faldområde	40 m <sup>2</sup>
Mindsterum	9,4 x 6,2 x 3 m

Variation	Farve	Forankring
LE20417	Kastanje	Robinia i jord

## Garanti (Vilkår og betingelser)

Robinia	15 år
Kernefy	10 år
Krydsfiner	5 år
Taifun	5 år
Rustfri stål	25 år



Montagetid  
**30 timer**



Forankring  
**Robinia i jord**



Største del  
**300 x 50 x 220 cm**



Antal montører  
**2**



Betonmængde  
**0,304 m<sup>3</sup>**



Tungeste del  
**146 kg**